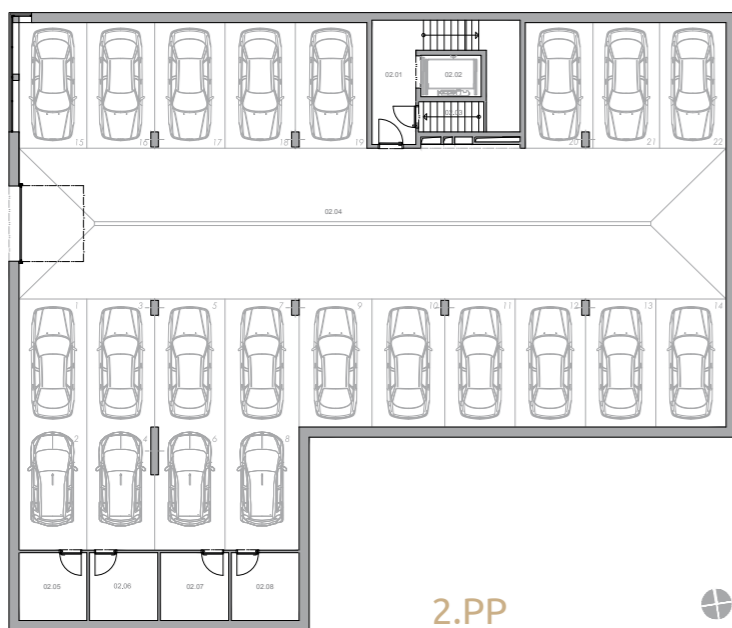


1.PP



2.PP

Poznámka k tabulce bytů:

*Podlahová plocha bytu (m²)
dle nařízení vlády
č. 366/2013 Sb.

Sklepní kóje v podzemních
podlažích jsou vždy situovány
u parkovacího stání.

Garáže č. 1.07, 1.08, 1.09,
1.10 a 1.11 jsou umístěny
v přízemí bytového domu.

Barva: stání u výtahu - vyšší
cenové pásmo

	Jednotka	Dispozice	*Plocha dle vyhlášky	Užitná plocha bytu (m ²)	Komora / Sklep	Plocha (m ²)	Lodžie / Terasa	Číslo parkovacího stání / garáže
1.NP	1.1	2+kk	67,2	62,71	v bytě	–	4,40	18
	1.2	2+kk	54,7	51,56	na patře	4,18	26,36	19
2.NP	2.1	1+kk	33,3	31,81	na patře	3,69	bez lodžie	bez stání
	2.2	1+kk	33,3	31,81	na patře	3,64	bez lodžie	bez stání
	2.3	2+kk	54,7	51,56	na patře	3,69	4,40	20
	2.4	2+kk	54,9	51,69	na patře	3,69	4,40	21
	2.5	3+kk	78,1	73,67	v bytě	–	5,24	22
	2.6	3+kk	75,0	70,74	sklep 2.PP	7,45	3,36	7,8
3.NP	3.1	1+kk	33,3	31,81	na patře	3,69	bez lodžie	bez stání
	3.2	1+kk	33,3	31,81	na patře	3,64	bez lodžie	bez stání
	3.3	2+kk	54,7	51,56	na patře	3,69	4,40	10
	3.4	2+kk	54,9	51,69	na patře	3,69	4,40	11
	3.5	3+kk	78,1	73,67	v bytě	–	5,20	12
	3.6	3+kk	75,0	70,74	sklep 1.PP	4,90	6,40	28
4.NP	4.1	1+kk	33,3	31,81	na patře	3,69	bez lodžie	bez stání
	4.2	1+kk	33,3	1	na patře	3,64	bez lodžie	bez stání
	4.3	2+kk	54,7	51,56	na patře	3,69	4,40	14
	4.4	2+kk	54,9	51,69	na patře	3,69	4,40	39
	4.5	3+kk	78,1	73,67	v bytě	–	5,24	13
	4.6	3+kk	75,0	70,74	–	–	6,36	garáž 1.08
5.NP	5.1	1+kk	33,3	31,81	na patře	3,69	bez lodžie	bez stání
	5.2	1+kk	33,3	31,81	na patře	3,64	bez lodžie	bez stání
	5.3	2+kk	54,7	51,56	na patře	3,69	4,40	38
	5.4	2+kk	54,9	51,69	na patře	3,69	4,40	37
	5.5	3+kk	78,1	73,67	v bytě	–	5,24	9
	5.6	3+kk	75,0	70,74	–	–	6,36	garáž 1.07
6.NP	6.1	1+kk	33,3	31,81	na patře	3,69	bez lodžie	bez stání
	6.2	1+kk	33,3	31,81	na patře	3,64	bez lodžie	34
	6.3	2+kk	54,7	51,56	na patře	3,69	4,40	36
	6.4	2+kk	54,9	51,69	na patře	3,69	4,40	35
	6.5	3+kk	78,1	73,67	sklep v 2.PP	7,35	5,24	5,6
	6.6	3+kk	75,0	70,74	sklep v 2.PP	7,35	6,36	3,4
7.NP	7.1	1+kk	33,3	31,81	na patře	3,64	bez lodžie	15
	7.2	1+kk	33,3	31,81	na patře	3,69	bez lodžie	bez stání
	7.3	2+kk	54,7	51,56	na patře	3,69	4,40	40
	7.4	2+kk	54,9	51,69	na patře	3,69	4,40	29
	7.5	3+kk	78,1	73,67	v bytě	7,29	5,24	1,2
	7.6	3+kk	75,0	70,74	sklep 1.PP	7,22	6,36	dvě stání 25 a 26
8.NP	8.1	1+kk	33,3	31,81	na patře	3,69	bez lodžie	16
	8.2	1+kk	33,3	31,81	na patře	3,64	bez lodžie	17
	8.3	2+kk	54,7	51,56	na patře	3,69	4,40	30
	8.4	2+kk	54,9	51,69	na patře	3,69	4,40	31
	8.5	3+kk	78,1	73,67	sklep 1.PP	7,15	5,24	dvě stání 23 a 24
	8.6	3+kk	75,0	70,74	–	–	6,36	garáž 1.10
9.NP	9.1	2+kk	66,8	62,33	sklep 1.PP	4,90	11,03	27
	9.2	2+kk	48,9	45,78	na patře	3,64	9,39	33
	9.3	2+kk	49,1	45,92	na patře	3,69	9,04	32
	9.4	3+kk	74,3	69,98	–	–	5,24	garáž 1.11
	9.5	3+kk	75,0	70,74	–	–	6,36	garáž 1.09